



どこでも簡単、すぐ立体視！

どこでも手軽に持ち運んで、調整も必要なく、壁にそのまま投影し、美しい立体映像をご覧になれます。



F10 AS3D

※写真は「固定短焦点レンズ」モデルです。

【特長】

- 立体視専用のスクリーン不要
- 1台で使えるので調整不要
- 超小型・軽量化を実現
- SXGA+ の高解像度
- 10ビットカラーの美しい映像
- 複数台の同期が可能
- 120Hz の時分割式立体表示

【利用シーン】

研究開発のプレゼンテーションから、建設・機械など製造業におけるデモンストレーションまで幅広く利用いただけます。



★大型レンズで映像の“ゆがみ”もありません。



[本体背面]

立体プロジェクター「F10 AS3D」は、プロジェクター内部で右眼・左眼用 2 チャンネルの映像信号を同期できるため、右眼・左眼用映像をアナログ / デジタル入力するだけで、1 秒あたり 120 フレームの高品質な立体映像を出力できます。

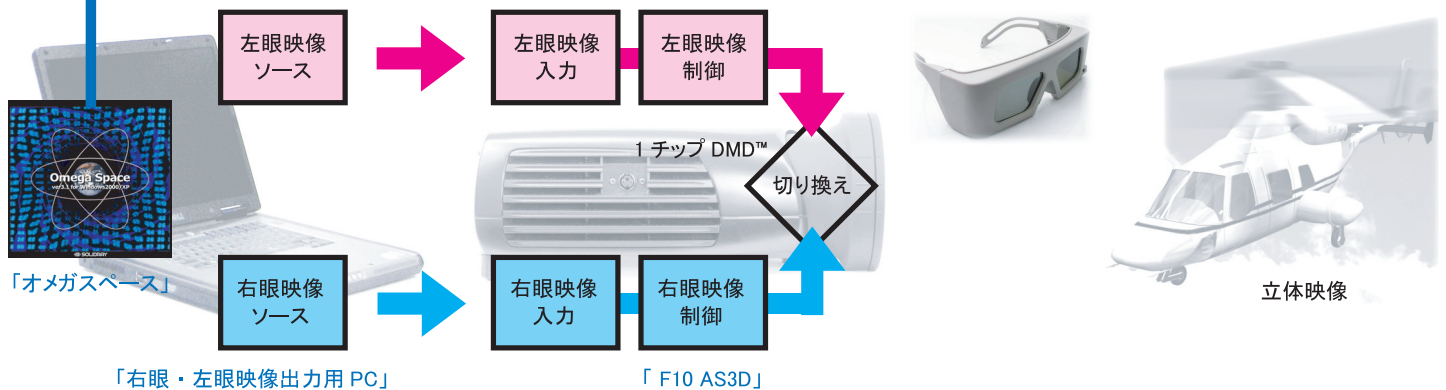
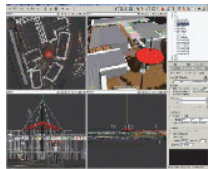
■ 製品仕様

投影方式	アクティブ 3D DLP® 方式
映像素子	1 チップ DMD™
解像度	1400 x 1050 pixels
輝度	約2000 ANSI ルーメン
コントラスト比	3000:1 以上
色再現性	10bitカラー(10億7000万色)
3D 互換性	2チャンネル入力 (デジタルまたはアナログ) <最大120Hz
立体方式	赤外線通信方式(外部) DLP Link方式(内蔵)
リフレッシュレート	96-120Hz
レンズ	1.03:1 固定短焦点 1.70-2.20:1 標準ズーム 焦点距離 1-15m 光学レンズシフト 固定:115%オフセット
映像端子	デジタル PC 入力 DVI-D アナログ PC 入力 DVI-A, VGA ビデオ入力 component, s-video, video 外部制御 RS-232C, TCP/IP, 赤外線
外形寸法 (奥行き × 幅 × 高さ)	268 × 300 × 104mm(レンズを含む)
重量	約3.5kg(標準ズームレンズの場合)
定格入力電圧	90 - 240 VAC, 50/60 Hz, +/- 10%, <1.5/3A (240V/120V)

■ システム構成例

VR空間構築・体験ツール オメガスペース

汎用 3DCG ソフトで作成したモデルを読み込んで 3D 仮想空間を構築、立体視の設定も簡単便利に行えるソフトです。



[正規販売代理店]

株式会社 ソリッドレイ研究所

〒221-0835 神奈川県横浜市神奈川区鶴屋町2-20-1 YTUビル
Tel.045-324-6841 Fax.045-324-6925
URL <http://www.solidray.co.jp> E-mail: pro@solidray.co.jp