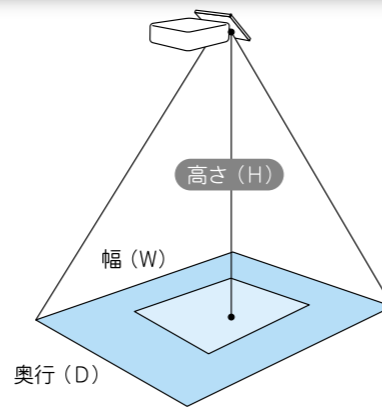


設置スペースと画面の大きさ

レンズ~床の距離と設置スペースの関係については下記の表のようになっています。

天井高さ (H)	最小画面サイズ (W×D)	最大画面サイズ (W×D)
2400	1460 × 1230 (81インチ相当)	3194 × 2396 (157インチ相当)
2500	1700 × 1275 (84インチ相当)	3320 × 2490 (163インチ相当)
3000	2038 × 1529 (100インチ相当)	3690 × 2970 (195インチ相当)
3500	2370 × 1778 (117インチ相当)	4610 × 3458 (227インチ相当)
4000	2700 × 2025 (133インチ相当)	5250 × 3938 (258インチ相当)



※単位/mm

- ▶「タップトーク2」はお客様のご要望や設置環境、ご予算に応じて、下表のハード、ソフト、コンテンツ、サービスをフレキシブルに組み合わせることができます。
- ▶「タップトーク2」は1日~長期のレンタルに対応、短期の展示会・イベントでも多数の実績があります。

セット	内容		備考
基本セット (マルチ画面表示の場合、 面数分のセットが必要になります)	ベースシステム	PC	*CPU:Pentium4 3.2GHz相当以上 *メモリ:512MB *グラフィックボード:GeForce6200T相当以上 *OS Windows 2000/XP *高性能PCにグレードアップできます
		USBカメラ	USB2.0/VGA
		CCTVレンズ	1/3形、CSマウント相当
		赤外線投光器	LED×50
		音響システム	パワースピーカ
		ベースソフトウェア	センサー・描画ソフトウェア
プロジェクタ (マルチ画面表示の場合、 面数分のセットが必要になります)	5000 ANSI ルーメン		リアル解像度 XGA
	7000 ANSI ルーメン		リアル解像度 SXGA+
	10000 ANSI ルーメン		リアル解像度 XGA
プロジェクタ取付 (マルチ画面表示の場合、 面数分のセットが必要になります)	架台取付型		
	天吊り型		
	直接投影(下向き)型		
エフェクト	基本コンテンツ用エフェクト	ボール/水面等	*「簡単なエディタ」付き
コンテンツ	基本コンテンツ		「基本コンテンツ用エフェクト」をベースとしたコンテンツを作成します
	オリジナルコンテンツ		納期応相談
設置調整	基本設置調整		*現場調査、天井アンカー工事別途 *床面スクリーンの材料・工事費別途
	マルチ対応追加設置調整		面数、現場状況により変動あり
マルチ対応	マルチ画面表示ソフトウェア		*ブレンディング対応含む *面数分のライセンスが必要です
	センサー用PC		*面数に応じて追加します
	管理用PC		*面数に応じて追加します
オプション	無停電電源装置 (UPS)		500VA/300W以上
	スケジュール管理ソフトウェア		
	ムービー表示ソフトウェア		
	スポット保守作業		1名1日、交通費、部品代など別途
レンタル	基本セットレンタル		1日からレンタル可

※製品スペックは都合により変更される場合がありますので、ご了承ください。
※弊社オリジナルのソフトウェア「オメガスペース」、ハードウェアを用いることによって、お求めやすい価格を設定しております。詳しくは下記までお問い合わせください。

開発・販売のお問い合わせ

株式会社 ソリッドレイ研究所

〒221-0835 神奈川県横浜市神奈川区鶴屋町2-20-1 YTUビル
Tel.045-324-6841 Fax.045-324-6925
URL <http://www.solidray.co.jp> E-mail: pro@solidray.co.jp

販売代理店

SOLIDRAY
価値あるVR創造企業 ソリッドレイ研究所



タップトーク2

一步ごとに、夢空間...タップトーク2

新感覚メディアで空間革命

人が触れると、映像が変わる。驚きのバーチャル空間を創造。

タップトーク2

1 3次元CG!

2 操作が簡単!

3 無限の表現力!

4 マルチ画面にも対応!

5 安全設計!

3次元CG!

2次元では不可能だった表現も可能に!

無限の表現力!

シナリオ機能でお客様のあらゆるアイデアをカタチに

●基本コンテンツ



おもいっきりキック!

【ボール】
フロア上で跳ね回るボールを蹴ると、勢いよく転がり出します。

足元バタバタゲーム感覚

【パネル】
パネルの上を歩くと、一枚ずつ回転して裏の絵柄が表れます。

まるでアクション映画

【爆発】
フロアを踏むと、轟音を轟かせながら大小さまざまな爆発が起きます。

ホントに生きているみたい

【3Dフィッシュ】
水面に足を踏み入れると、泳ぎ回っていた魚が慌てて逃げ出します。

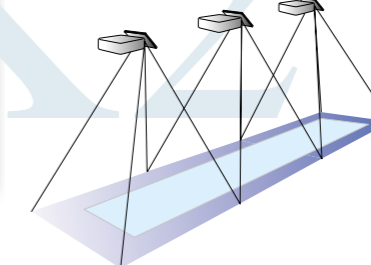
操作が簡単!

ワイヤレスコントローラで、手軽に映像を調整



マルチ画面にも対応!

映像と映像の「つなぎ目」も気にならないαリンク機能



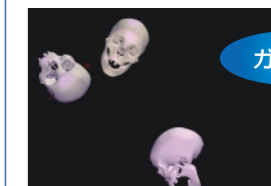
安全設計!

落下防止器具を設置し、安全を確保



オリジナルコンテンツ例

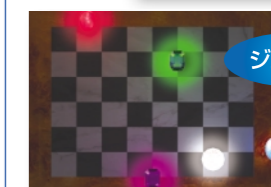
★世界に1つだけの映像空間を作成してみよう★



ガイコツ



フェイス



ジュエリー



庭園



眠り姫

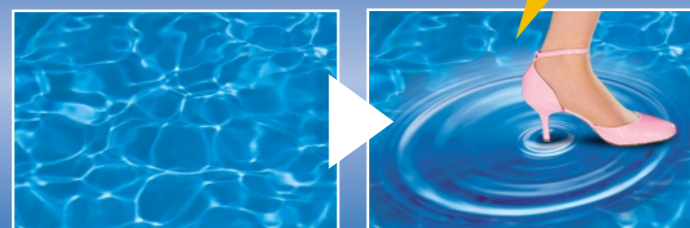
★お客様オリジナルのコンテンツを作成することもできます。お気軽にご相談ください。

★基本コンテンツにはお客様のイメージデータを簡単に取り込めます。

■ タップトークとは?

「タップトーク2」は床・壁に投影された映像に触れることで反応する映像システムです。

水の上だって歩けます



【水面】 足元に揺らめく水面に一歩踏み出すと、美しい水紋が広がります。

納入事例

タップトークはイベント・展示館・アミューズメントホールなど、レンタルでも常設でも目的に応じ、様々な空間演出にご利用できます。



▲夏休み子どもイベントにて



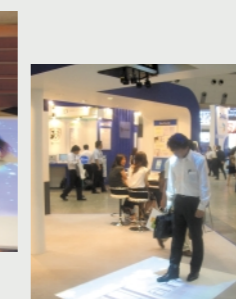
▲東京ジョイポリスにて



▲ショッピングセンターにて



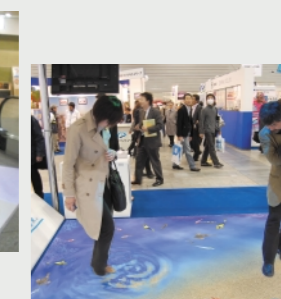
▲横浜子ども科学館にて



▲ブスのアイキャッチとして



▲街頭広告メディア



▲展示館にて