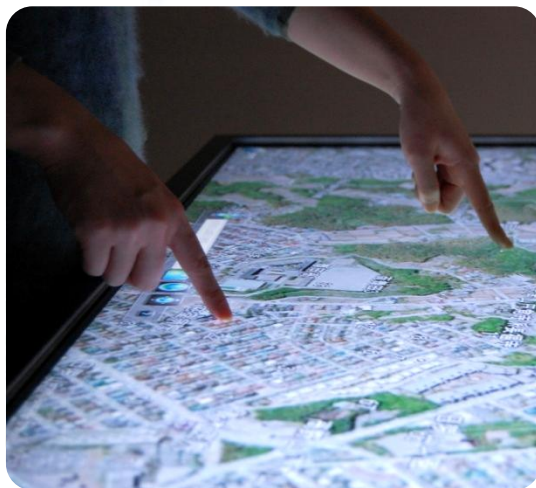


大画面マルチタッチモニタ

Duo Touch

デュオ・タッチ



※ モニタ画面はWindows7のアプリケーションを利用しています。

特徴

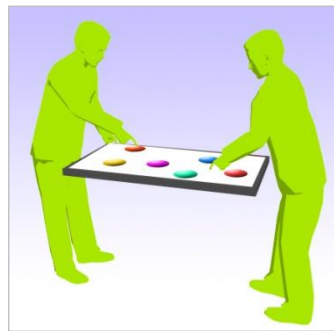
- マルチタッチ操作ができる52インチ大型液晶モニタ
- 縦・横・平置きOK!



案内やWEBに



展示に



教育・ゲームほか

- PCに接続して使用

製品内容

センサー付き52インチ液晶モニタ

定価 88万円 (税別)



制作方法

- ① マルチタッチ対応アプリケーション(Microsoft Silverlight)による制作
(Windows7の場合のみ)
- ② プログラミングによる制作 (Windows7, Vista, XP)

コンテンツのご相談、承ります。

モニタ仕様

液晶パネル	サイズ(表示サイズ)		52型(132.2cm)
	有効表示領域		1152.0×648.0mm
	表示画素数		1920×1080(Full HD)
	表示色		約1677万色
	輝度(標準値)		700cd/m ²
	コントラスト比		2000:1
PC入出力	PC入力コネクタ	デジタル	HDMI、DVI-D
		アナログ	ミニD-SUB15ピン、BNC×5(R・G・B・H・V:コンポーネントと共通)
	対応解像度		640×480 / 800×600 / 1024×768 / 1360×768 / 1280×1024 / 1600×1200 / 1920×1080 / 1920×1200(1600×1200 / 1920×1200は簡易圧縮表示)
音声入出力	音声入力		RCAピンジャック・L/R×2、Φ3.5mmステレオミニジャック×1(PC音声)
	音声出力		RCAピンジャック・L/R
	外部スピーカー出力		スピーカー端子・L/R
使用環境条件	温度		横置きの場合:5℃~40℃、縦置きの場合:5℃~35℃、上向きの場合:5℃~35℃
	湿度		20%~80%(結露のないこと)
電源	電源入力		AC100-240V、50/60Hz
	消費電力	標準	380W(スピーカー未使用時参考値:360W)
		省エネモード	スリープモード時:5W以下(CAT5入力で待機時)、3W以下(その他の入力で待機時)、オフモード時:1W以下
付属品			専用ワイヤレスリモコン、単4形乾電池×2、電源コード(3m)、信号ケーブル(4.0m、ミニD-SUB15ピン/ミニD-SUB15ピン)、取扱説明書、クランパー、CAT5送信BOX、CD-ROM(USBドライバ)、他

動作環境

WindowsPCに接続して使用 (PCは本製品に含まれていません)

- ・USB×1
- ・映像ケーブル(HDMI、DVI-D、ミニD-SUB15ピン)

PCスペック

- ・OS: Windows7(推奨)
- ※1 WindowsXP,Vistaの場合は、プログラミングによるコンテンツ制作にのみ対応。
- ※2 Windows7の場合は、Microsoft Silverlightによりコンテンツ制作が可能。
プログラミングによるコンテンツ制作にも対応。

お問い合わせ

開発・販売元

株式会社 ソリッドレイ研究所

〒221-0835 神奈川県横浜市神奈川区鶴屋町2-20-1 YTUビル5F

TEL 045-324-6841 FAX 045-324-6925

URL: <http://www.solidray.co.jp>

E-mail: pro@solidray.co.jp

ソリッドレイ

検索