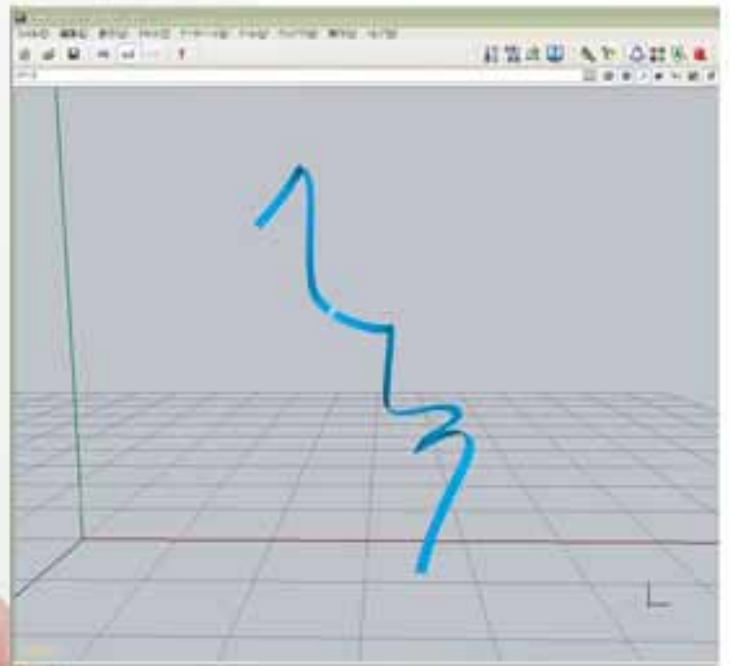


テープ形状をそのまま3次元化!

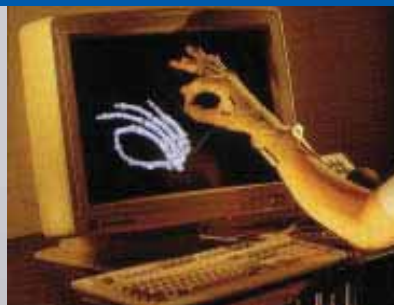
Shape Tape

シェイプテープ



- バーチャルリアリティ
  - スポーツ科学
  - リハビリテーション医療
  - ロボット制御
  - 人間工学
- などの用途に

シェイプテープはグローブ型デバイスと組み合わせることで、腕から指先にかけての3次元動作計測も簡単に行えます。

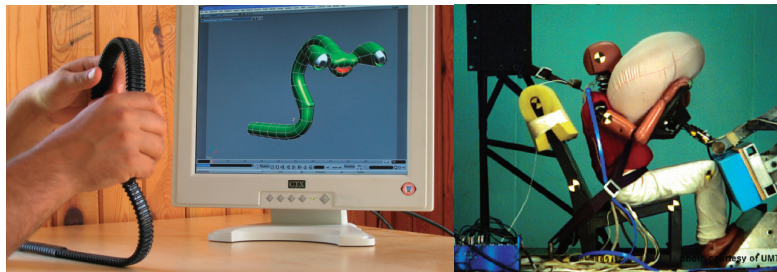


シェイプテープは、同時に16~48ポイントの位置・回転情報を連続的に取得することで、テープ形状をそのまま3次元化できます。



## 主な利用分野

バーチャルリアリティ、スポーツ科学、ロボット制御、リハビリテーション医療、人間工学、衝突実験、アニメーション etc



\* シェイプテープは、インターフェイスボックスにA/D変換器が内蔵されておりシリアルポートを介してパソコン上(Windows95以上)で動作します。

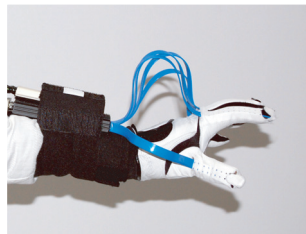
\* オメガスペース(ソフトウェア)との併用で、3次元入力デバイスとして使用できます。



## シェイプテープ仕様

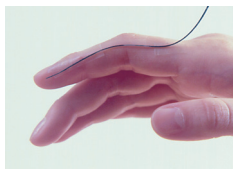
テープ寸法	1.3×13×1530mm (公称、仕様により可変)
インターフェイスボックスの寸法	16×54×168mm (公称)
使用温度範囲	-20~+50℃
センサ域	センサペア数×センサピッチ(仕様により可変)
校正	3ポーズ(円、ねじれ、直線)により校正
空間検出の限界	各単一(シングル極性)カーブは2センサ長が必要
テープ上のポイントについて	センサ末端より内側に向けて各センサ検出部のエラー値は減少
分解能	60mmピッチでセンサを配置した場合、x, y, zにおいて0.3mm (仕様により可変)
最高データ収集速度	100Hz
最高描写速度	30Hz
付属品	電源:60Hz、120VAC (公称、100VAC・50/60Hz駆動可能)、シリアルケーブル
オプション	センサの数、長さ、その他のテープのパラメータは変更可能(特注対応)。48センサまで1つのインターフェイスボックスで操作できます。複合テープ装置、Matlabで書かれた分析ルーチン、VC++のAPIも利用可能です。

## シェイプシリーズ その他の製品



### シェイプハンド

手指の3次元動作を測定できる  
ハンドモーションキャプチャシステム



### シェイプセンサ

丈夫で装着しても気にならない関節角度センサ



### シェイプラップⅡ

周囲の機械や環境の影響を受けない  
全身モーションキャプチャシステム

## ■お問い合わせ

### 株式会社 ソリッドレイ研究所

〒221-0835 神奈川県横浜市神奈川区鶴屋町2-20-1 YTUビル  
Tel. 045-324-6841 Fax. 045-324-6925  
URL <http://www.solidray.co.jp> E-mail: [pro@solidray.co.jp](mailto:pro@solidray.co.jp)